

売戸建住宅

宇佐美駅

宇佐美 海一望 ビーチ目の前 駐車場2台

間取り
5DK

建物面積
120.95㎡

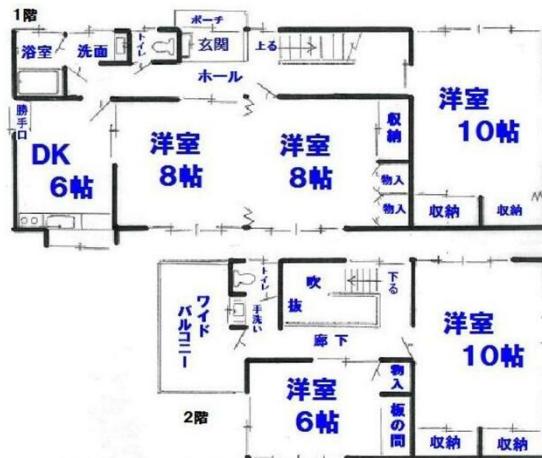
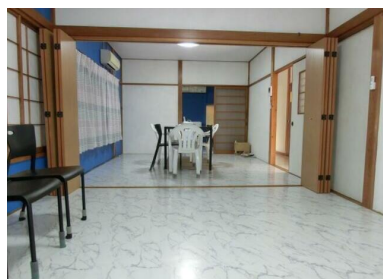
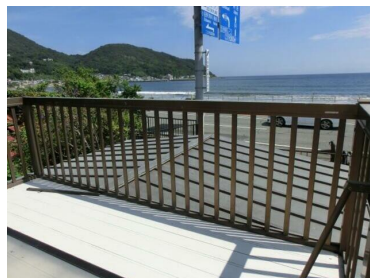
築年月
1978年12月

オーナーチェンジ

ビーチ目の前！ 収益物件！
広ーいバルコニーテラス！ P 2台
利回り6.5%！年間収益90万円

チェックポイント！

主要採光面：南東向き、3面採光、トイレ2ヶ所、シャワー付洗面化粧台、2口コンロ、照明器具、プロパンガス、水道、浄化槽、エアコン2台以上、モニター付インターホン、ワイドバルコニー、駐車場2台分



* 図面と現況が異なる場合、現況を優先します。



物件種目	売戸建住宅
最寄駅	宇佐美
間取タイプ	5DK
価格	1,380万円

物件所在地	静岡県伊東市宇佐美 1888		
交通	J R伊東線 宇佐美 徒歩4分		
土地面積	公簿 99.80㎡	私道面積 (共有持分)	なし
	構造・規模	木造 2階建	
建物	面積	120.95㎡	
	間取内訳	洋 10・10・8・8・6 DK 6	
土地権利	所有権	地目	宅地
都市計画	非線引区域	用途地域	近隣商業
建ぺい率	80%	容積率	200%
築年月	1978年12月	駐車場	有 無料
現況	賃貸中	引渡可能時期	相談
建築確認番号			
接道状況 (角地・間口)	角地：2方道路 東30.0m 公道 接面4.0m 西1.8m 公道 接面5.6m		
設備	トイレ2ヶ所、シャワー付洗面化粧台、2口コンロ、照明器具、プロパンガス、水道、浄化槽、エアコン2台以上、モニター付インターホン、ワイドバルコニー、駐車場2台分		
備考	オーシャンフロント&ビュー！ 駅徒歩約4分！ 4LDK (5DK) 広ーいバルコニーテラス！ 建物内 画像は令和元年撮影の物です。 所有権移転登記費用約：159,000円 固定資産税等：43,000円/年 地勢：平坦 利回り：6.52% 年間予定賃料収入：90.00万円		

この図面は物件情報の一部を抜粋して掲載しております。(現況優先)
入居日・引渡日変更や付帯条件、別途料金等が発生する場合がありますのでご確認ください。

at home

infosheet 物件番号 69792828092

静岡県知事免許 (5) 第11830号 〒414-0052 静岡県伊東市十足614-227

株式会社ファミリーリゾート

TEL: 0557-48-6133 FAX: 0557-48-6138 定休日: 第1・3火曜日 毎週水曜日

■取引態様：専任媒介