

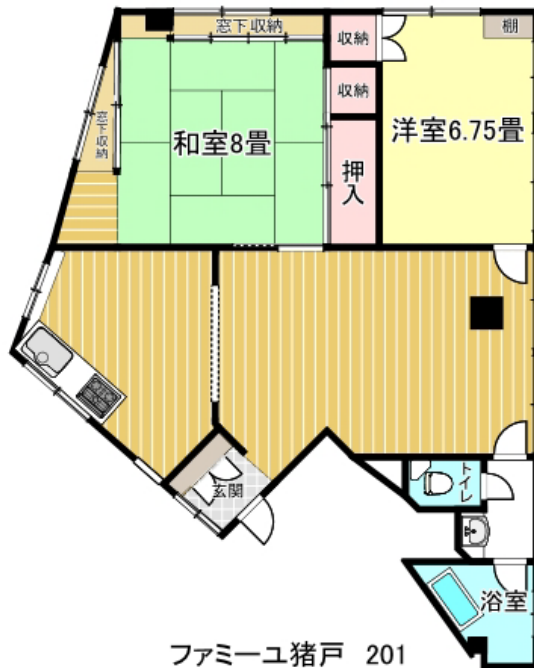
ファミリー猪戸



駅まで徒歩9分
生活便良好
スーパー・コンビニ徒歩圏内



ゼンリンP39 D-1



ファミリー猪戸 201

図面と現況が相違する場合は現況優先といたします。

物件種目	マンション
賃貸条件	月額 金.63,000円
	敷金1ヵ月・礼金1ヵ月
	仲介手数料1ヵ月+消費税
間取り	2LDK

物件所在地	静岡県伊東市猪戸2丁目5番15号	
	ファミリー猪戸 201号室	
交通	JR伊東線 伊東駅	
	より約700m 徒歩約9分	
建物	建物名	ファミリー猪戸
	構造・規模	鉄筋鉄骨コンクリート造陸屋根4階建2階部分
	使用部分面積	約83.69 m ² (約25.31坪)
	間取内訳	間取図参照

築年月	昭和42年11月	契約期間	2年間
管理費等			
駐車場	無		
現況	空室	入居日	即日
保険等	火災保険加入義務有 (2年更新)		
有線TV			
設備	東京電力・公営水道・都市ガス・公営下水		
備考	賃貸保証加入義務有		

静岡県知事免許 (5) 第11830号 (公社) 静岡宅地建物取引業協会会員

株式会社 **ファミリーリゾート**

〒414-0052 静岡県伊東市十足614-227
TEL0557-48-6133 FAX0557-48-6138
URL <http://www.familyresort.co.jp>
E-mail info@familyresort.co.jp

■取引状態 ■手数料 ■情報公開日
専任

物件番号 H-196-1