

# 貸戸建住宅

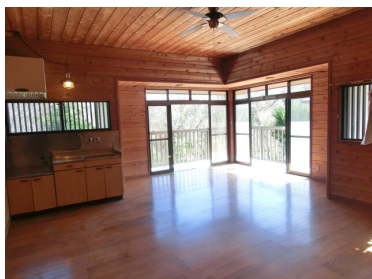
川奈駅

平家 戸建 菜園可、吹抜けリビング、一碧湖近く 湖畔台54A

間取り  
2LDK

専有面積  
67.07㎡

築年月  
1979年07月



定期借家

ガーデニング&菜園楽しめます！  
木の温もりある落ち着いた平家！

チェックポイント！

主要採光面：南向き、全室2面採光、常時ゴミ出し可能、角部屋、隣接建物距離2m以上、閑静な住宅街、B・T別、温水洗浄便座、洗面所独立、IHクッキングヒーター、システムキッチン、食器洗浄乾燥機、全居室収納、照明器具、室内洗濯機置場、給湯、フローリング、プロパンガス給湯、エアコン、光ファイバー、ディンプルキー、2面バルコニー、庭10坪以上、駐車場2台分



\* 現況と図面が異なる場合、現況を優先いたします。

物件種目	貸戸建住宅
最寄駅	川奈
間取タイプ	2LDK
賃貸条件	賃料 70,000円
	礼金1ヶ月 敷金1ヶ月 保証金なし

物件所在地	静岡県伊東市十足 615-169		
交通	伊豆急行 川奈 距離4,800m バス15分 バス停 イトーピア入口 距離160m		
建物	建物名	平家 戸建 菜園可、吹抜けリビング、一碧湖近く 湖畔台54A	
	構造・規模	木造 1階建	
間取内訳	使用部分積	67.07㎡	
	間取内訳	和6・6 LDK 16	
築年月	1979年07月	契約期間	2年
管理費等	なし 共益費なし 雑費なし		
駐車場	有 無料		
現況	空家	入居可能時期	相談
設備	B・T別、温水洗浄便座、洗面所独立、IHクッキングヒーター、システムキッチン、食器洗浄乾燥機、全居室収納、照明器具、室内洗濯機置場、給湯、フローリング、プロパンガス給湯、エアコン、光ファイバー、ディンプルキー、2面バルコニー、庭10坪以上、駐車場2台分		
保険等	要 2年15,000円		
備考	広い庭、菜園楽しめます、落ち着いた木の温もりあるリビング！明るいコーナーテラス！スキップフロアー和室あり。伊豆石貼りのお風呂！ キッチン交換済（IHシステムキッチン） 賃貸保証：利用可 賃料の67.5%（47,250円） 利用駅1：JR伊東線 伊東 距離9,300m バス30分 バス停 イトーピア入口 距離160m 利用駅2：伊豆急行 伊豆高原 距離6,800m バス20分 バス停 イトーピア入口 距離160m		

この図面は物件情報の一部を抜粋して掲載しております。（現況優先）  
入居日・引渡日変更や付帯条件、別途料金等が発生する場合がありますのでご確認ください。

at home

infosheet 物件番号 69840207055

静岡県知事免許（5）第11830号 〒414-0052 静岡県伊東市十足614-227

株式会社ファミリーリゾート

TEL：0557-48-6133 FAX：0557-48-6138 定休日：第1・3火曜日 毎週水曜日

■取引態様：媒介